

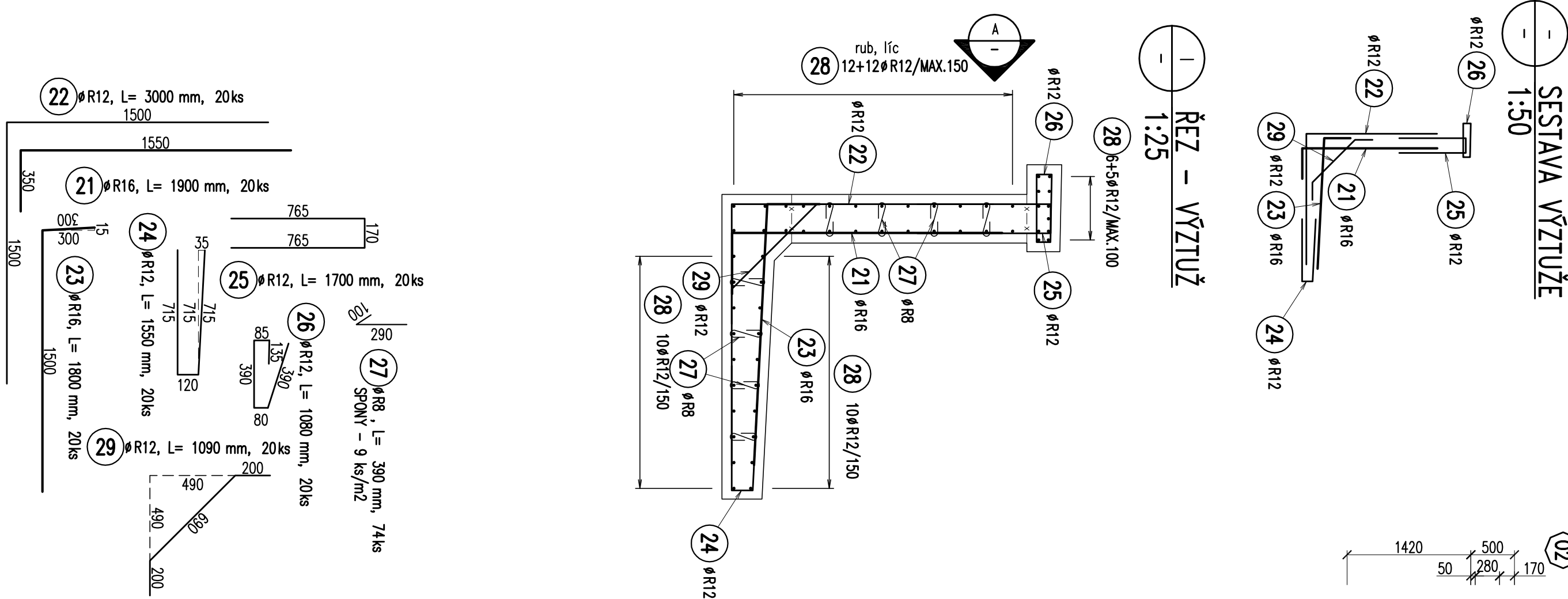
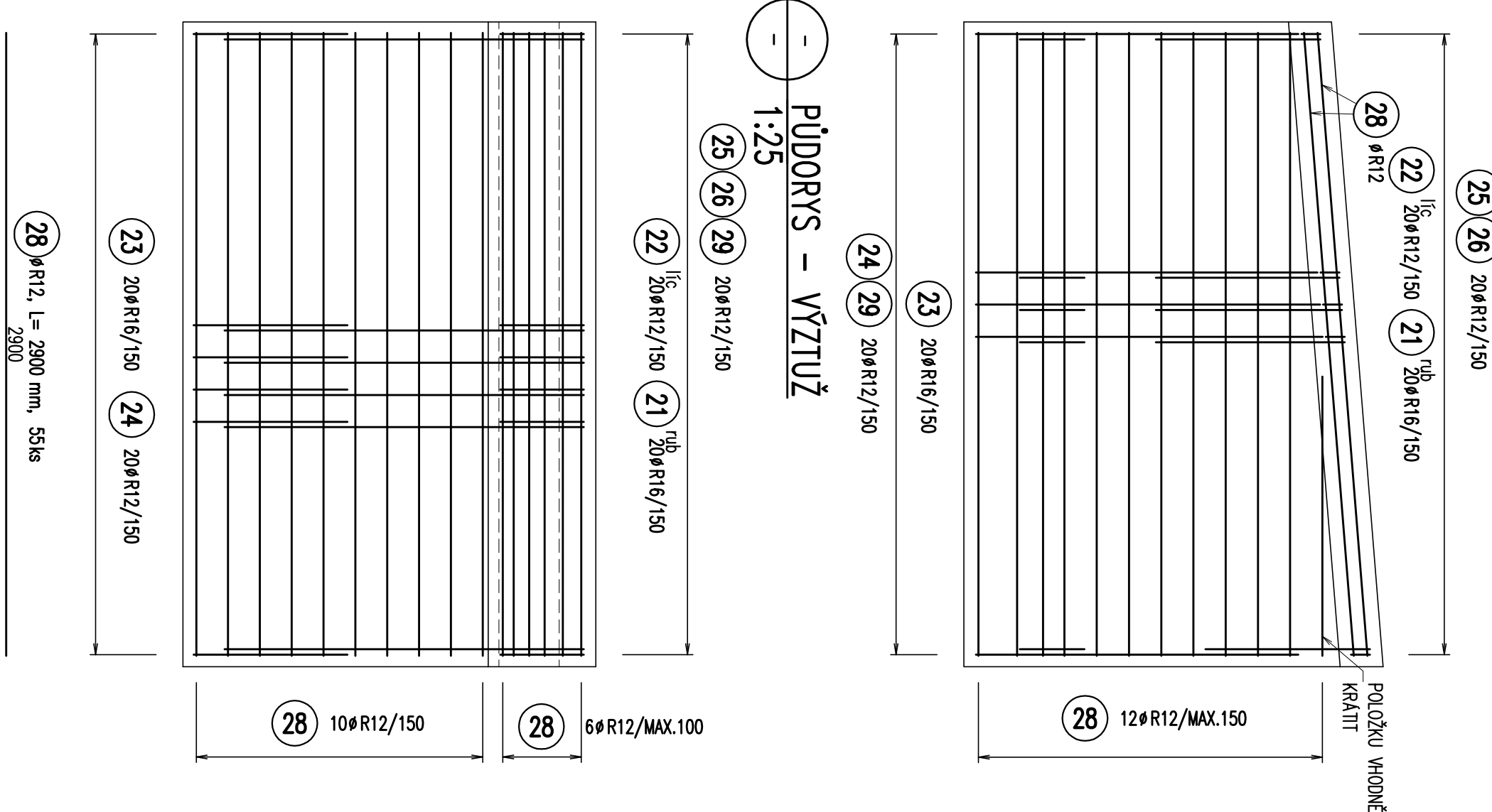
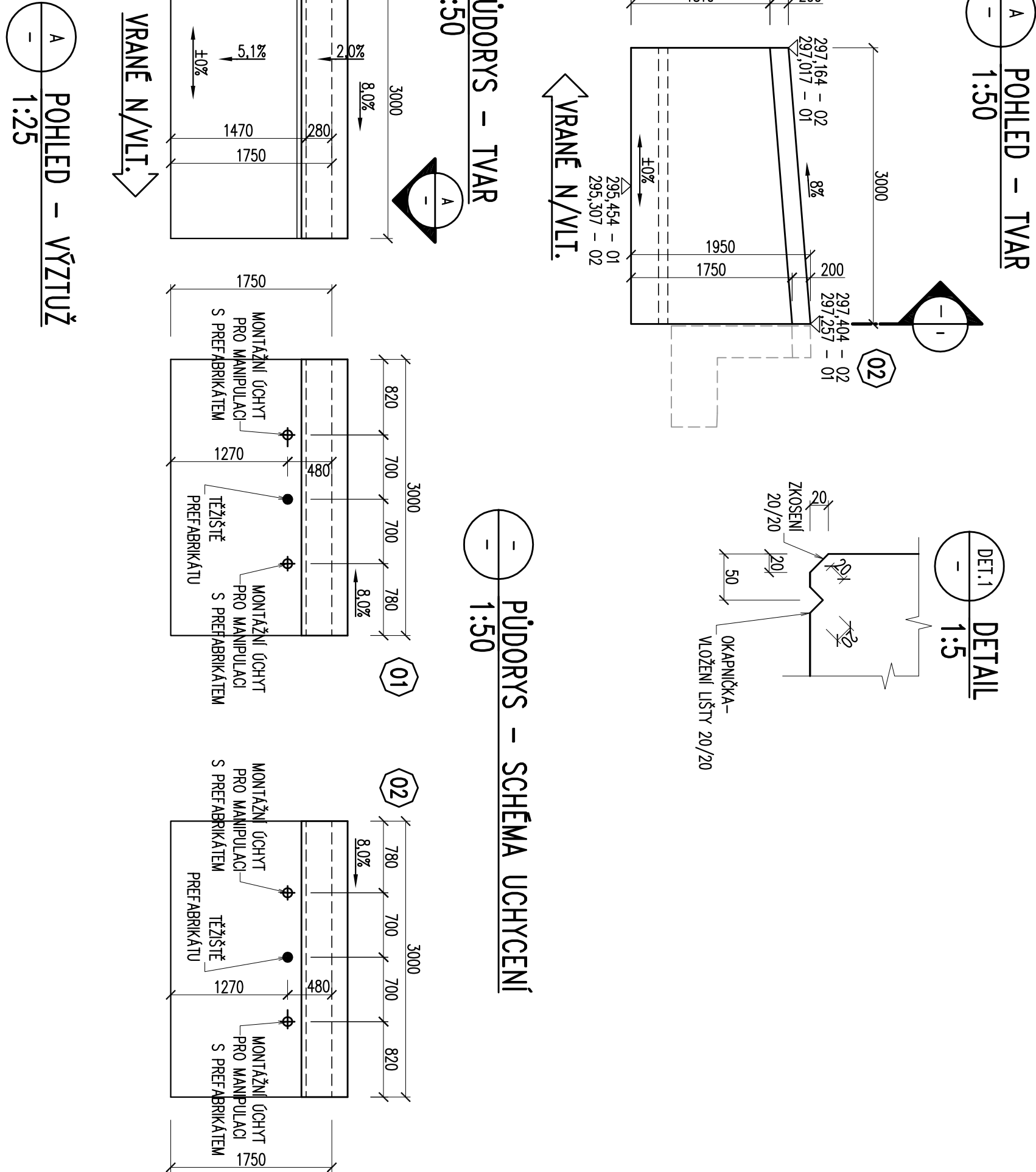
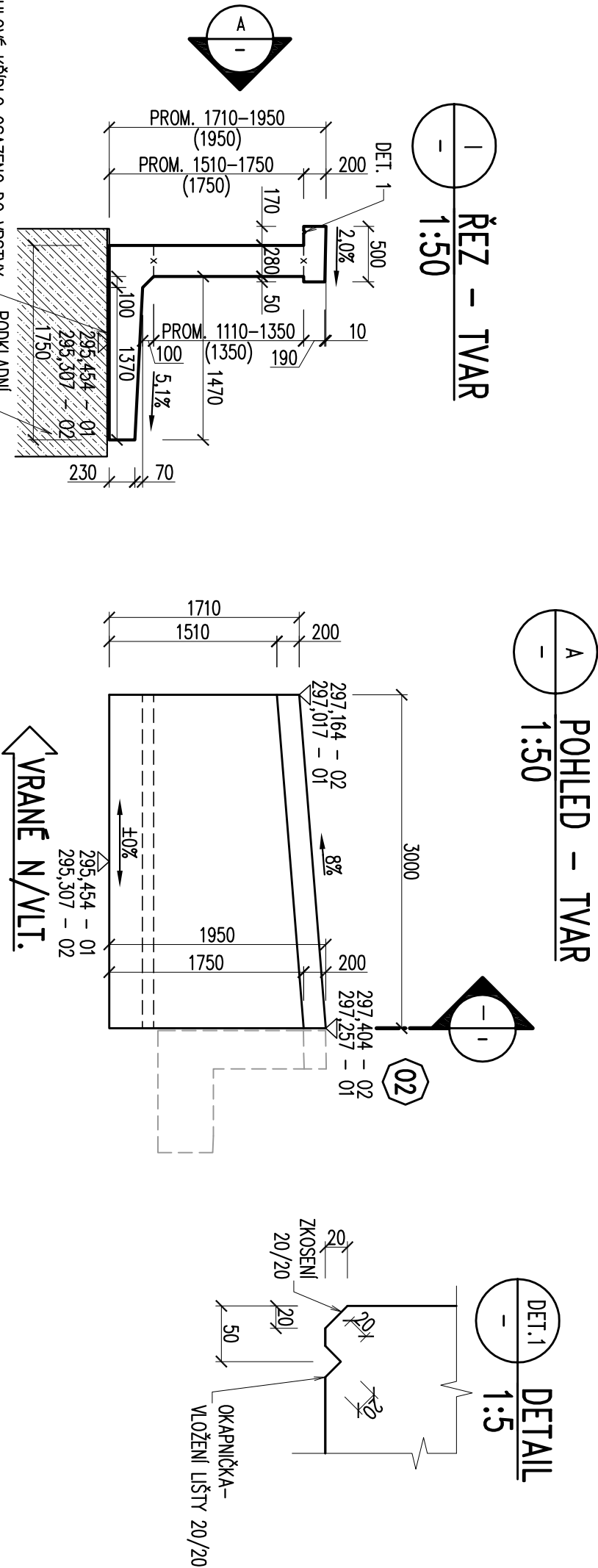
VÝKAZ VÝZTUŽE 1 ÚHLOVÉ ŽIDKY						
POL.	Ø	DELKA	POČET	DELKA [m] - 10 505 (R)		
Č.	mm	m/ks	ks	R8	R12	R16
21	R16	1,90	20			38
22	R12	3,00	20		60	
23	R16	1,80	20			36
24	R12	1,55	20		31	
25	R12	1,70	20		34	
26	R12	1,08	20		22	
27	R8	0,39	74	29		
28	R12	2,90	55		160	
29	R12	1,09	20		22	
CELKOVÁ DELKA [m]				29	328	74
HMOTNOST 1m [kg]				0,395	0,888	1,578
HMOTNOST CELKEM 1 ŽIDKA [kg]				11	291	117
HMOTNOST CELKEM 2 ŽIDKY [kg]				419		
				839		


BETON DLE ČSN EN 206:
C30/37 – XF3, XC4
– Cl 0,4 – Dmax 22 – S3 – MAX. PRŮSAK 20 mm PODLE ČSN EN 12390-8

VÝZTUŽ:	B500B dle ČSN 42 0139
KRYTÍ MINIMÁLNÍ	10505,9 (R) dle ČSN 41 0505
KRYTÍ JMENOVITÉ	40 mm
	50 mm

OBJEM BETONU ÚHLOVÝCH KŘÍDEL:
2 x 2,9 = 5,8 m³

- POZNÁMKY:
1. VŠECNÝ MODELNĚ HRANÝ BUDOU ZKOSENY TROJÚHELNÍKOVOU LÍŠTOU 20/20 mm VLOŽENOU DO BEDNEČNÍ.
 2. VNITŘNÍ PRŮMĚR ZABĚHLENÍ VLOŽEK JE NEJMÉNĚ 4 D.
 3. VÝZTUŽ JE KOTOVANÁ VZDÝ NA JEJÍ OSI.
 4. VYKRESLENA JE JEN ÚHLOVÁ ŽIDKA ZA OPĚROU 02. ŽIDKA ZA OPĚROU 01 JE SYMETRICKÁ.
 5. KŘÍDLA BUDOU VYROBENA JAKO PREFABRIKÁTY.
 6. MONTÁŽNÍ ÚCHYTÝ VČ. JEJICH KOTVENÍ VÝZTUŽE BUDOU NARÁŽENY V RAMO POMOCE VÝZTUŽE ZHOTOVITELÉ DLE JEHO ZYKLOSTI.
 7. MONTÁŽNÍ ÚCHYTÝ JSOU ZDE UMÍSTĚNY POD TĚŽISTIŠTEM PRÁVKU. PRÁVKY NIKDO ZADÍSTI PROTI PŘEKLOPENÍ.
 8. NÁVRH MONTÁŽNÍCH ÚCHYTŮ A PŘÍPADNÁ OPRAVA MÍST PO ODSRAŇENÍ ÚCHYTŮ BUDE SCHVÁLENA INVESTOŘEM.



VÝŠKOVÝ SYSTÉM BpV				SOUBĚHÁKOVÝ SYSTÉM S-ÚSK			
		Vedoucí projektu		Zodpovědný projektant		Investor	
		ING. L. MAREK		ING. Š. JAKŠ		Místo stavení	
S E R V I S s.r.o.		Výpracovní		Kontroloval		Formul	
		ING. P. HLUŠÍ		ING. L. MAREK		Datum	
TYP: ODM. SÉRIJS. SÍŤOV. Kde: Síťové 182/4/56, 182, 00 Praha 8, tel./fax: 284 021 740, email: topcon@topcon.cz, Ú:2003/201		Ing. Hluší		Ing. Marek		Účel	
		Ing. Hluší		Ing. Marek		Měřítko	
OPRAVA MOSTU V KM 23,038 NA TRATÍ DOBRŠÍ – VRANĚ NAD VITAVOU SO 101 – OPRAVA MOSTU		Ing. Hluší		Ing. Marek		1:5/25/50	
		Ing. Hluší		Ing. Marek		65–16	
ŽB ÚHLOVÁ KŘÍDLA – TVAR A VÝZTUŽ		Ing. Hluší		Ing. Marek		Číslo kopie	
		Ing. Hluší		Ing. Marek		Číslo přílohy	
5.6		Ing. Hluší		Ing. Marek			
		Ing. Hluší		Ing. Marek			